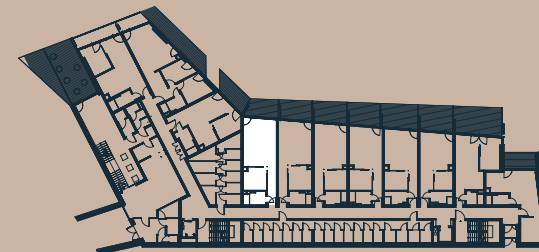


Kontakt z działem sprzedaży mieszkań: tel. +48 603 185 999, e-mail: kontakt@pratumapartamenty.pl
Przedstawiony rzut mieszkania wraz z wyposażeniem stanowi rysunek poglądowy.

APARTAMENT 2

BUDYNEK A, KONDYGNACJA -1 (PRZYZIEMIE)



1	komunikacja	5,89
2	łazienka	4,60
3	sypialnia	8,84
4	pokój+ aneks kuch.	25,93
45,26m²		
5	ogródek	9,15

X budextan

OBIEKT: Budynek mieszkalno - usługowy „A” z garażem podziemnym

ADRES: 11-730 Mikołajki, ul. Mrągowska

INWESTOR: Jerzy Tanajewski BUDEXTAN Przedsiębiorstwo Budowlane, Marcinkowo 156, 11-700 Mrągowo

PRATUM