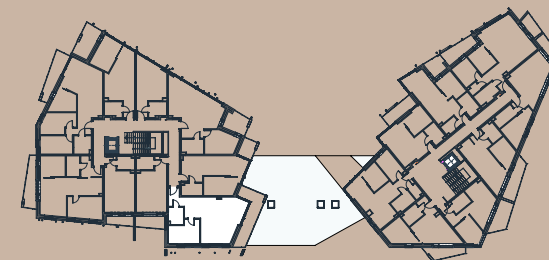


# MIESZKANIE 19

BUDYNEK B, KONDYGNACJA 2 (I PIĘTRO)



komunikacja	8,07
pokój+aneks kuchenny	33,45
pokój	11,75
łazienka	4,42
<b>57,69m<sup>2</sup></b>	
balkon	15,82

**X budextan**

OBIEKT: Budynek mieszkalno - usługowy „B”z garażami podziemnymi

ADRES: 11-730 Mikołajki, ul. Mrągowska

INWESTOR: Jerzy Tanajewski BUDEXTAN Przedsiębiorstwo Budowlane, Marcinkowo 156, 11-700 Mrągowo

Kontakt z działem sprzedaży mieszkań: tel. +48 603 185 999, email: kontakt@pratumapartamenty.pl  
Przedstawiony rzut mieszkania wraz z wyposażeniem stanowi rysunek poglądowy.

# PRATUM