



SOLMARINA

GDAŃSK

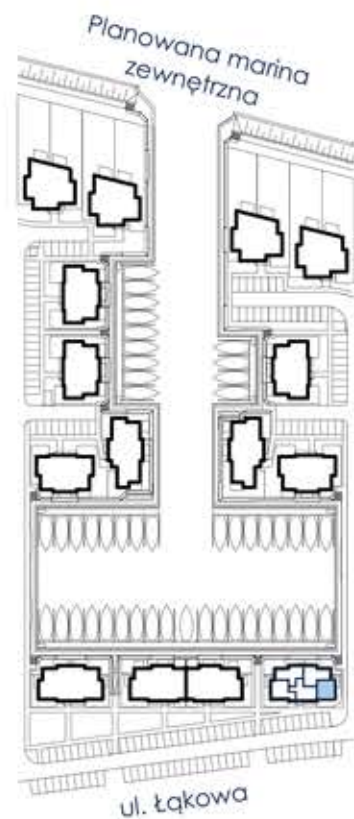
APARTAMENT B6.8

Budynek B6
 Powierzchnia* 32,56 m²

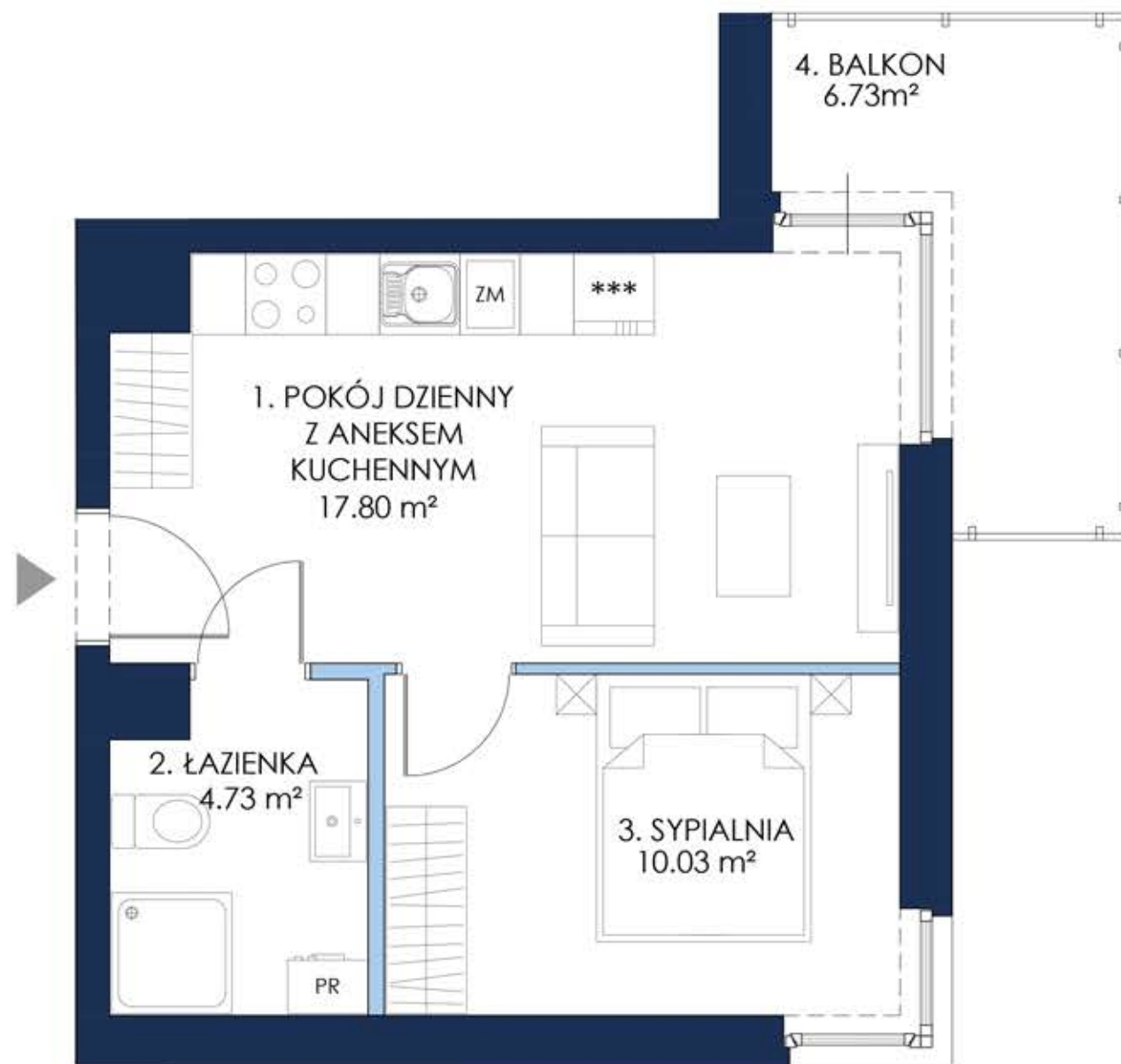
Pokoje	2
Kondygnacja	I Piętro
Strona świata	Płn., Wsch., Płd.

ZESTAWIENIE POWIERZCHNI:

1. Pokój dzienny z aneksem	17,80 m ²
2. Łazienka	4,73 m ²
3. Sypialnia	10,03 m ²
+ 4. Balkon**	6,73 m ²



SCHEMAT ZAGOSPODAROWANIA TERENU



- DRZWI BALKONOWE
- ŚCIANKI DZIAŁOWE NADAJĄCE SIĘ DO DEMONTAŻU
- NADPROŻE OKIENNE

Parapety wewnętrzne - brak (stolarka okienna doprowadzona bezpośrednio do posadzki).

*Powierzchnia apartamentu zgodnie z normą PN-ISO 9836:1997; do powierzchni wliczono także elementy nadające się do demontażu - takie, jak ścianki działowe.

Ze względu na trwające prace projektowe powierzchnie oraz lokalizacje przyborów sanitarnych mogą ulec zmianie.

Wyposażenie przedstawione na karcie jest tylko w celach pokazania przykładowej aranżacji, nie stanowi zobowiązania umownego.

** Projektowana powierzchnia tarasów/ogródków/balkonów może ulec zmianie. Dopuszcza się lokalizowanie elementów infrastruktury technicznej na ich terenie.

