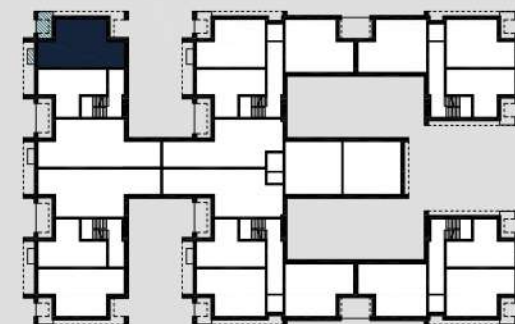
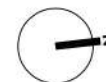


0 1 2 3 4 5 [m] skala 1:100

Na podstawie art. 26 ustawy z dnia 13 lutego 2020 roku o zmianie ustawy - Prawo budowlane oraz niektórych innych ustaw, dokumentacja projektowa została sporządzona w oparciu o przepisy w brzmieniu obowiązującym do dnia 19 września 2020 roku, w konsekwencji czego pomiar powierzchni dokonany został według Polskiej Normy PN-ISO 9836:1997. Powierzchni użytkową wskazano w stanie wykończonym, z uwzględnieniem tynków. Wymiary liniowe pomieszczeń podano w ścianach bez tynków. Deweloper zastrzega sobie możliwość wprowadzenia niewielkich zmian w dalszym etapie inwestycji. Aranżacja lokalu przedstawiona na rysunku jest przykładowa.



schemat rzutu piętra

## MIESZKANIE M1.6

### 3-POKOJOWE

1. korytarz	12,17m <sup>2</sup>
2. pokój dzienny z aneksem kuchennym	19,34m <sup>2</sup>
3. łazienka	3,76m <sup>2</sup>
4. sypialnia	9,12m <sup>2</sup>
5. sypialnia	9,23m <sup>2</sup>

**POWIERZCHNIA CAŁKOWITA 53,62m<sup>2</sup>**

6. balkon	7,18m <sup>2</sup>
7. balkon	1,82m <sup>2</sup>