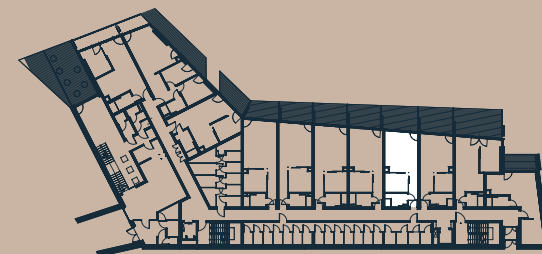


Kontakt z działem sprzedaży mieszkań: tel. +48 603 185 999, e-mail: kontakt@pratumapartamenty.pl  
 Przedstawiony rzut mieszkania wraz z wyposażeniem stanowi rysunek poglądowy.

# APARTAMENT 6

BUDYNEK A, KONDYGNACJA -1 (PRZYZIEMIE)



1	komunikacja	5,24
2	łazienka	4,75
3	sypialnia	7,58
4	pokój+ aneks kuch.	21,59
		<b>39,16m<sup>2</sup></b>
5	ogródek	14,19

**X budextan**

OBIEKT: Budynek mieszkalno - usługowy „A” z garażem podziemnym

ADRES: 11-730 Mikołajki, ul. Mrągowska

INWESTOR: Jerzy Tanajewski BUDEXTAN Przedsiębiorstwo Budowlane, Marcinkowo 156, 11-700 Mrągowo

# PRATUM