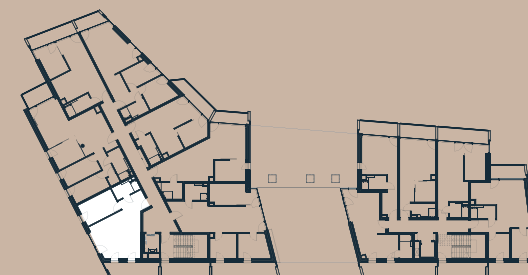


Kontakt z działem sprzedaży mieszkań: tel. +48 603 185 999, e-mail: kontakt@pratumapartamenty.pl
 Przedstawiony rzut mieszkania wraz z wyposażeniem stanowi rysunek poglądowy.

MIESZKANIE 22

BUDYNEK A, II PIĘTRO



1	komunikacja	5,75
2	łazienka	4,40
3	sypialnia	11,95
4	pokój+ aneks kuch.	28,38
50,48m²		
5	balkon	9,90

X budextan

OBIEKT: Budynek mieszkalno - usługowy „A” z garażem podziemnym

ADRES: 11-730 Mikołajki, ul. Mrągowska

INWESTOR: Jerzy Tanajewski BUDEXTAN Przedsiębiorstwo Budowlane, Marcinkowo 156, 11-700 Mrągowo

PRATUM