

# SOLMARINA

GDAŃSK

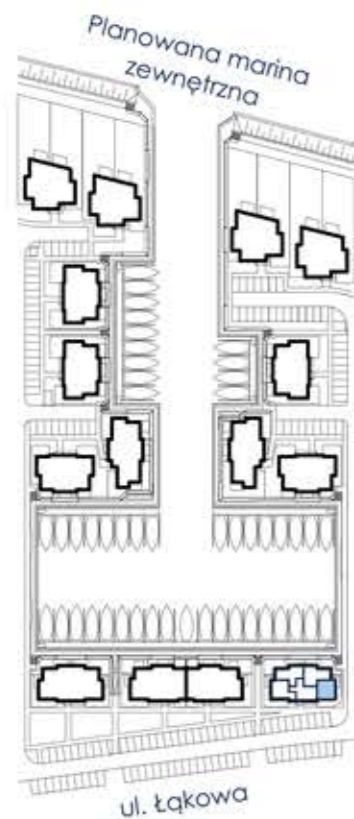
## APARTAMENT B6.12

Budynek B6  
Powierzchnia\* 32,56 m<sup>2</sup>

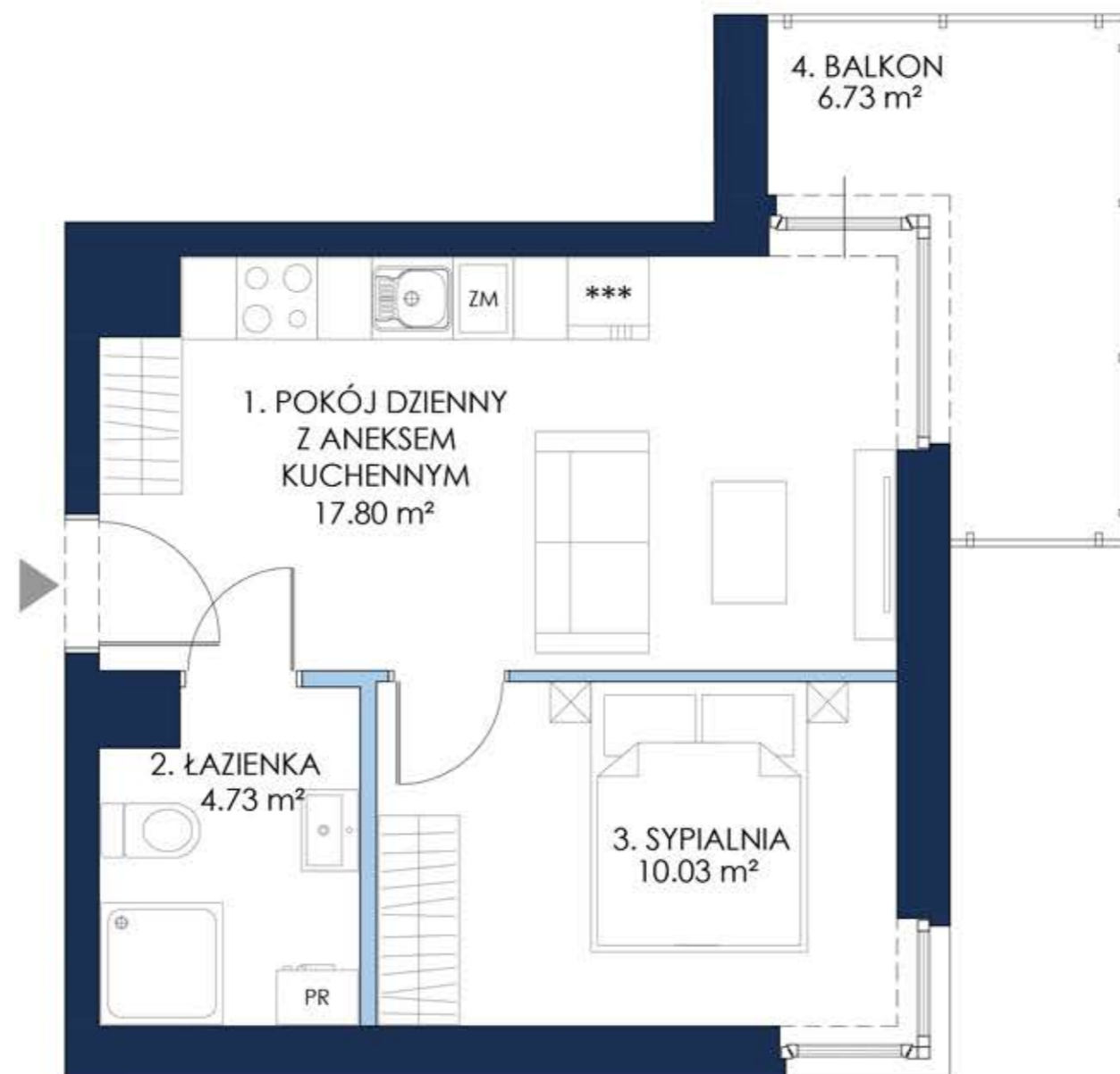
Pokoje 2  
Kondygnacja Poddasze (III kondygnacja)  
Strona świata Płn., Wsch., Płd.

### ZESTAWIENIE POWIERZCHNI:

1. Pokój dzienny z aneksem	17,80 m <sup>2</sup>
2. Łazienka	4,73 m <sup>2</sup>
3. Sypialnia	10,03 m <sup>2</sup>
+ 4. Balkon**	6,73 m <sup>2</sup>



SCHEMAT ZAGOSPODAROWANIA TERENU



- DRZWI BALKONOWE
- ŚCIANKI DZIAŁOWE NADAJĄCE SIĘ DO DEMONTAŻU
- NADPROŻE OKIENNE

Parapety wewnętrzne - brak (stolarka okienna doprowadzona bezpośrednio do posadzki).

\*Powierzchnia apartamentu zgodnie z normą PN-ISO 9836:1997; do powierzchni wliczono także elementy nadające się do demontażu - takie, jak ścianki działowe.

Ze względu na trwające prace projektowe powierzchnie oraz lokalizacje przyborów sanitarnych mogą ulec zmianie.

Wyposażenie przedstawione na karcie jest tylko w celach pokazania przykładowej aranżacji, nie stanowi zobowiązania umownego.

\*\* Projektowana powierzchnia tarasów/ogródków/balkonów może ulec zmianie. Dopuszcza się lokalizowanie elementów infrastruktury technicznej na ich terenie.

