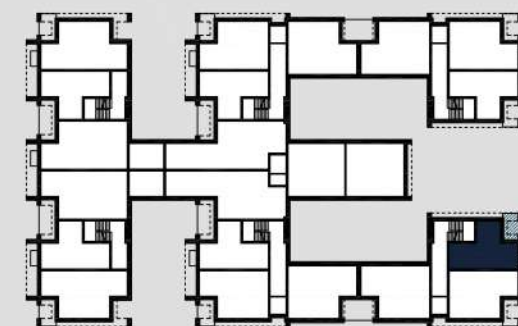


0 1 2 3 4 5 [m] skala 1:100

Na podstawie art. 26 ustawy z dnia 13 lutego 2020 roku o zmianie ustawy - Prawo budowlane oraz niektórych innych ustaw, dokumentacja projektowa została sporządzona w oparciu o przepisy w brzmieniu obowiązującym do dnia 19 września 2020 roku, w konsekwencji czego pomiar powierzchni dokonany został według Polskiej Normy PN-ISO 9836:1997. Powierzchnię użytkową wskazano w stanie wykończonym, z uwzględnieniem tynków. Wymiary liniowe pomieszczeń podano w ścianach bez tynków. Deweloper zastrzega sobie możliwość wprowadzenia niewielkich zmian w dalszym etapie inwestycji. Aranżacja lokalu przedstawiona na rysunku jest przykładowa.



schemat rzutu piętra

MIESZKANIE M1.11

2-POKOJOWE

1. korytarz	6,30m ²
2. pokój dzienny z aneksem kuchennym	19,34m ²
3. łazienka	3,76m ²
4. sypialnia	8,94m ²

POWIERZCHNIA CAŁKOWITA **38,34m²**

5. balkon	7,18m ²
6. balkon	1,82m ²