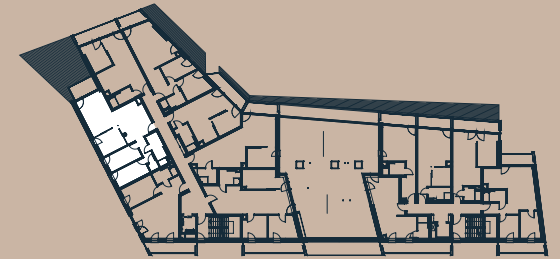


# MIESZKANIE 13

BUDYNEK A, I PIĘTRO



1	komunikacja	10,86
2	łazienka	6,60
3	p.gosp.	1,26
4	sypialnia	9,30
5	sypialnia	9,34
6	sypialnia	9,70
7	pokój+ aneks kuch.	29,99
<b>77,05m<sup>2</sup></b>		
8	balkon	6,00

**X budextan**

OBIEKT: Budynek mieszkalno - usługowy „A” z garażem podziemnym

ADRES: 11-730 Mikołajki, ul. Mrągowska

INWESTOR: Jerzy Tanajewski BUDEXTAN Przedsiębiorstwo Budowlane, Marcinkowo 156, 11-700 Mrągowo

Kontakt z działem sprzedaży mieszkań: tel. +48 603 185 999, e-mail: kontakt@pratumapartamenty.pl  
 Przedstawiony rzut mieszkania wraz z wyposażeniem stanowi rysunek poglądowy.

# PRATUM