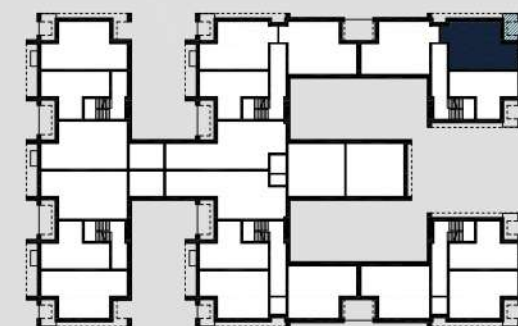
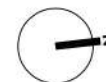


0 1 2 3 4 5 [m] skala 1:100

Na podstawie art. 26 ustawy z dnia 13 lutego 2020 roku o zmianie ustawy - Prawo budowlane oraz niektórych innych ustaw, dokumentacja projektowa została sporządzona w oparciu o przepisy w brzmieniu obowiązującym do dnia 19 września 2020 roku, w konsekwencji czego pomiar powierzchni dokonany został według Polskiej Normy PN-ISO 9836:1997. Powierzchni użytkową wskazano w stanie wykończonym, z uwzględnieniem tynków. Wymiary liniowe pomieszczeń podano w ścianach bez tynków. Deweloper zastrzega sobie możliwość wprowadzenia niewielkich zmian w dalszym etapie inwestycji. Aranżacja lokalu przedstawiona na rysunku jest przykładowa.



schemat rzutu piętra

MIESZKANIE M1.19

3-POKOJOWE

| | |
|--------------------------------------|---------------------------|
| 1. korytarz | 6,30m ² |
| 2. pokój dzienny z aneksem kuchennym | 19,34m ² |
| 3. łazienka | 3,76m ² |
| 4. sypialnia | 9,23m ² |
| 5. sypialnia | 9,12m ² |
| 6. garderoba | 1,81m ² |
| POWIERZCHNIA CAŁKOWITA | 49,56m² |
| 7. balkon | 7,18m ² |
| 8. balkon | 1,82m ² |