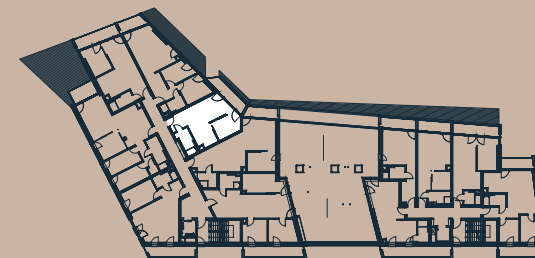


# MIESZKANIE 16

BUDYNEK A, I PIĘTRO



1	komunikacja	4,25
2	łazienka	5,48
3	pokój+ aneks kuch.	23,73
4	sypialnia	8,98
<b>42,44m<sup>2</sup></b>		
5	balkon	7,80

**X budextan**

OBIEKT: Budynek mieszkalno - usługowy „A” z garażem podziemnym

ADRES: 11-730 Mikołajki, ul. Mrągowska

INWESTOR: Jerzy Tanajewski BUDEXTAN Przedsiębiorstwo Budowlane, Marcinkowo 156, 11-700 Mrągowo

Kontakt z działem sprzedaży mieszkań: tel. +48 603 185 999, e-mail: kontakt@pratumapartamenty.pl  
Przedstawiony rzut mieszkania wraz z wyposażeniem stanowi rysunek poglądowy.

# PRATUM