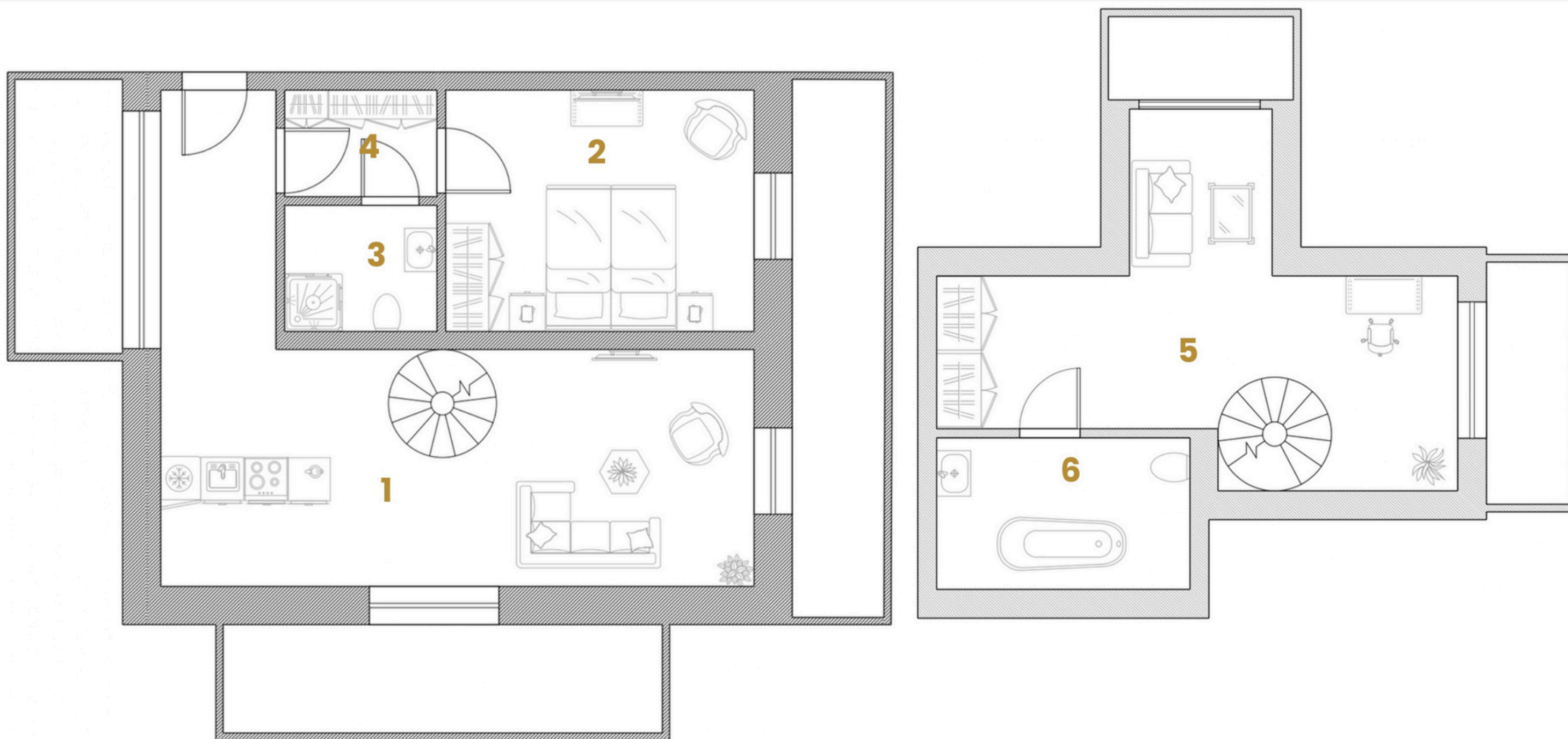


**Apartament 19**  
**"Gerlach"**



Nr	Pomieszczenie	Pow.
1.	Salon z aneksem	36,1 m <sup>2</sup>
2.	Sypialnia	14,3 m <sup>2</sup>
3.	Łazienka 1	3,7 m <sup>2</sup>
4.	Komunikacja	3,1 m <sup>2</sup>
5.	Poddasze	20,9 m <sup>2</sup>
6.	Łazienka 2	6,6 m <sup>2</sup>
7.	Balkon – 5 szt.	
<b>Suma</b>		<b>84,7 m<sup>2</sup></b>

## **Apartament 19 "Gerlach"**

**Gerlach to bez wątpienia najwyższy szczyt Tatr, lecz nie tylko! Jest także najwyższym wzniesieniem całych Karpat i Słowacji, przez co to właśnie jego klejnot błyszczą w Koronie Europy. W związku z tym, wejście na Gerlach to marzenie wielu miłośników górskich wędrówek, jednak nie tak łatwe do zrealizowania, co zdobycie innych tatrzańskich szczytów. Swoje miano Gerlach zawdzięcza nazwisku komesa spiskiego Gerlacha.**

