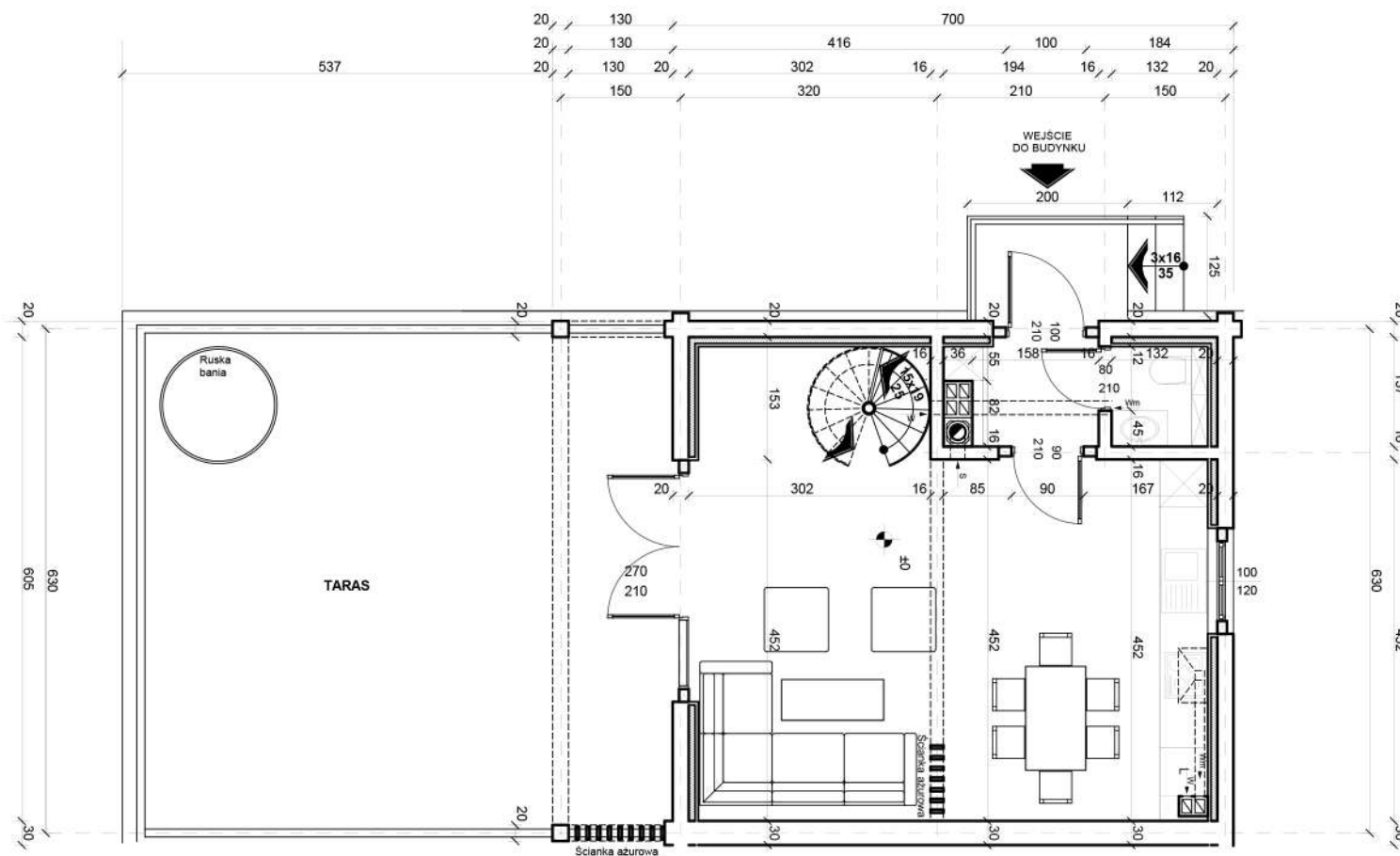


## 3A

KONDYGNACJA: PARTER

POWIERZCHNIA: 37,59 m<sup>2</sup>

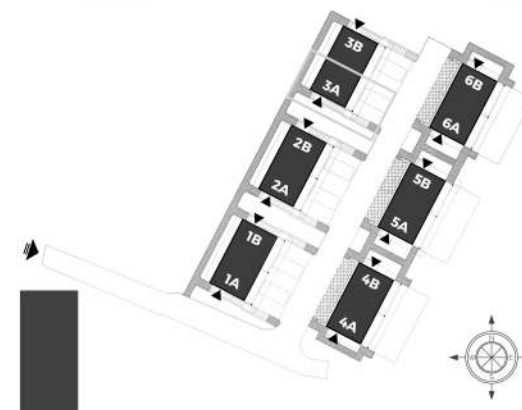
POW. APARTAMENTU: 105,68 m<sup>2</sup>



POMIESZCZENIA:

POWIERZCHNIA:

WIATROLAP	2,29 m <sup>2</sup>
ŁAZIENKA	1,70 m <sup>2</sup>
ANEKS KUCHENNY + JADALNIANY	15,15 m <sup>2</sup>
SALON + KLATKA SCHODOWA	18,45 m <sup>2</sup>
TARAS	40 m <sup>2</sup>



Podana na karcie powierzchnia apartamentu i poszczególnych pomieszczeń jest powierzchnią projektową oraz może różnić się od powierzchni w wybudowanym budynku. Propozycja rozkładu pomieszczeń i meblowania ma charakter podglądowy oraz nie stanowi oferty handlowej.



## 3A

KONDYGNACJA: **PODDASZE**

POWIERZCHNIA: **43,49 m<sup>2</sup>**

POW. APARTAMENTU: **105,68 m<sup>2</sup>**

POMIESZCZENIA:

POWIERZCHNIA:

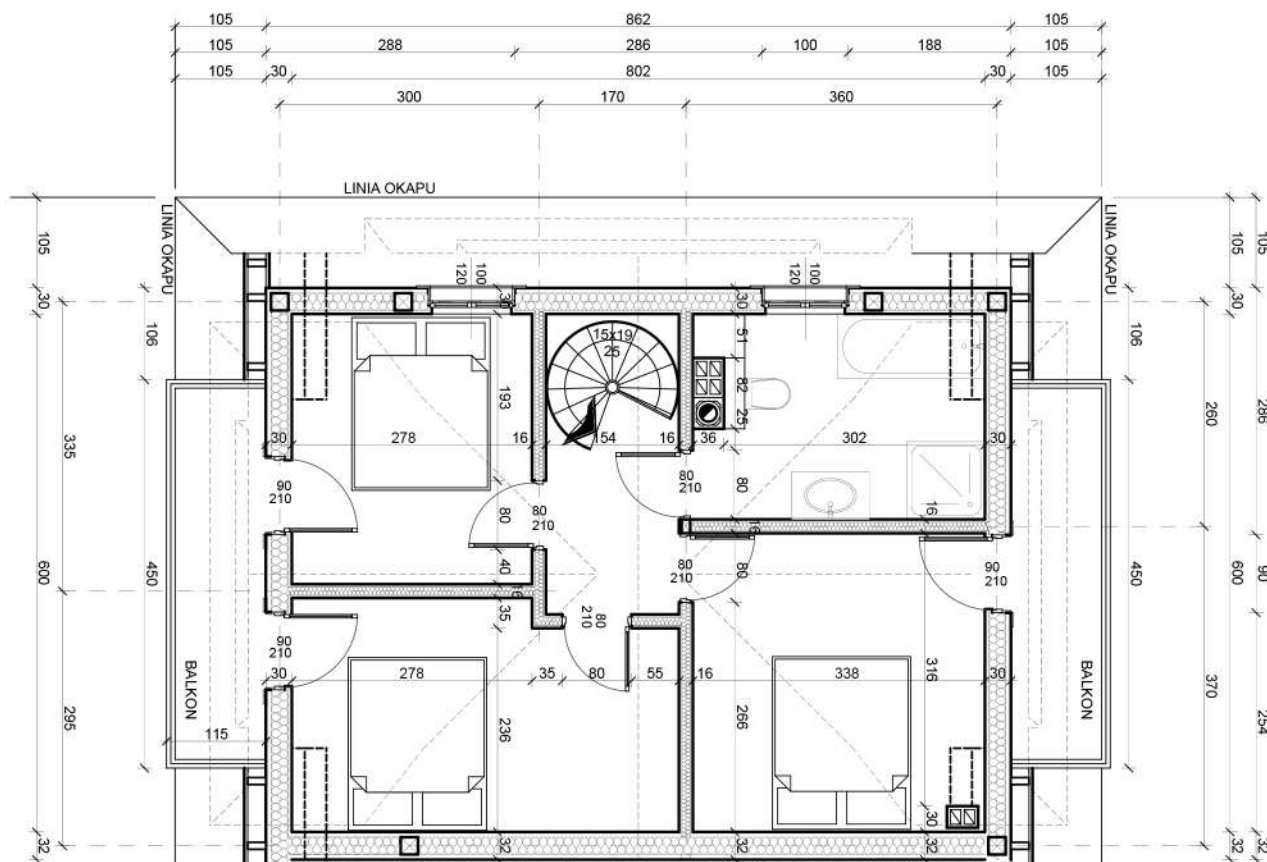
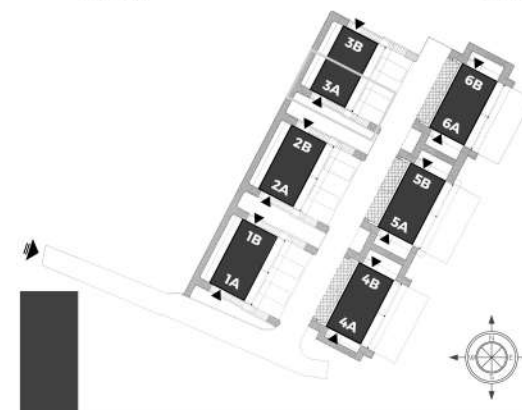
KORYTARZ + KLATKA SCHODOWA **5,36 m<sup>2</sup>**

ŁAZIENKA **7,35 m<sup>2</sup>**

POKÓJ **11,31 m<sup>2</sup>**

POKÓJ **11,16 m<sup>2</sup>**

POKÓJ **8,31 m<sup>2</sup>**



Podana na karcie powierzchnia apartamentu i poszczególnych pomieszczeń jest powierzchnią projektową oraz może różnić się od powierzchni w wybudowanym budynku. Propozycja rozkładu pomieszczeń i umeblowania ma charakter podglądowy oraz nie stanowi oferty handlowej.



## 3A

KONDYGNACJA: **PODDASZE II**

POWIERZCHNIA: **24,60 m<sup>2</sup>**

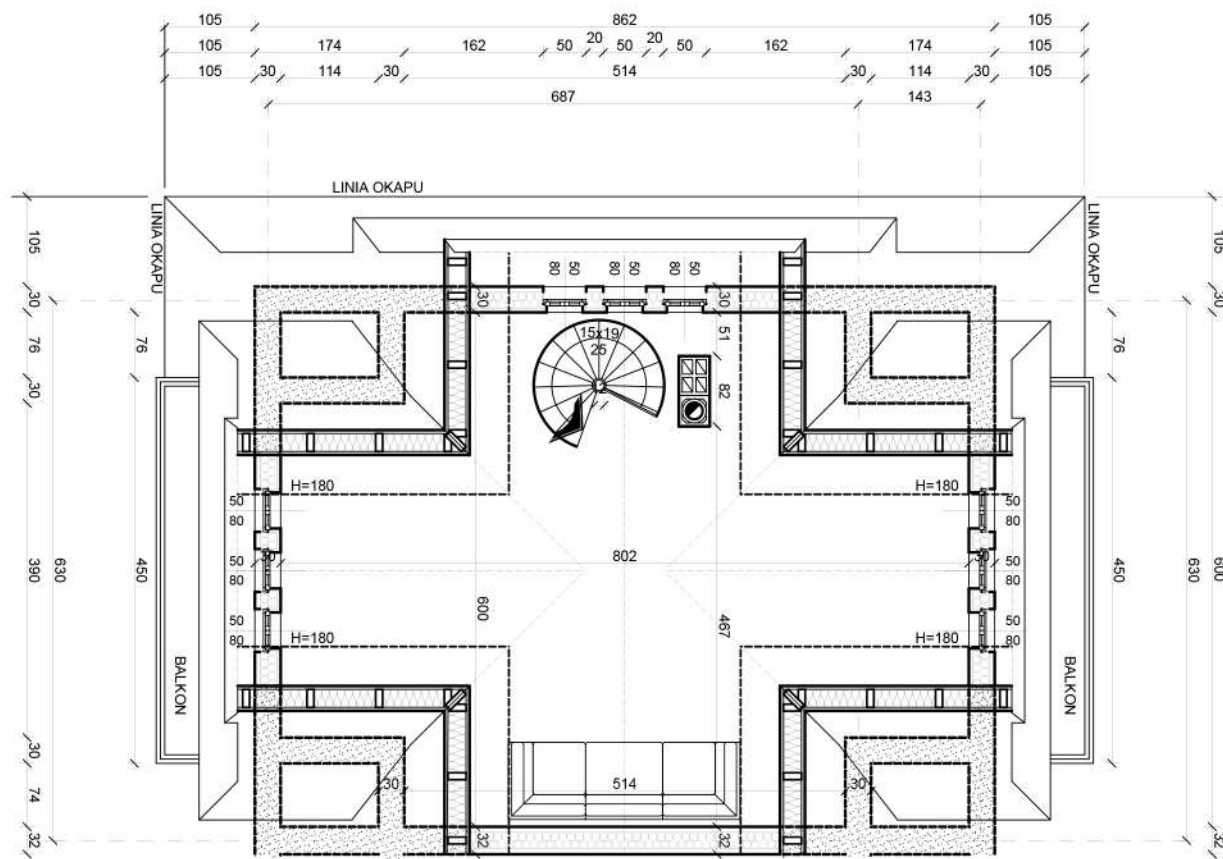
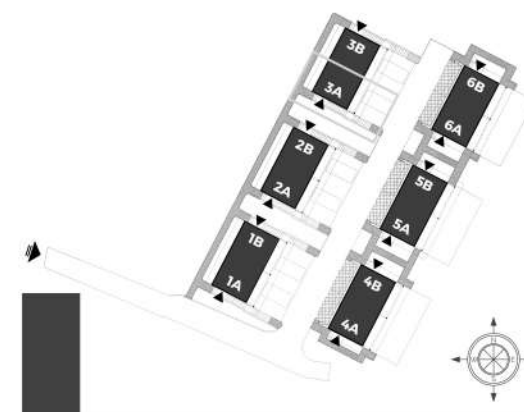
POW. APARTAMENTU: **105,68 m<sup>2</sup>**

POMIESZCZENIA:

POWIERZCHNIA:

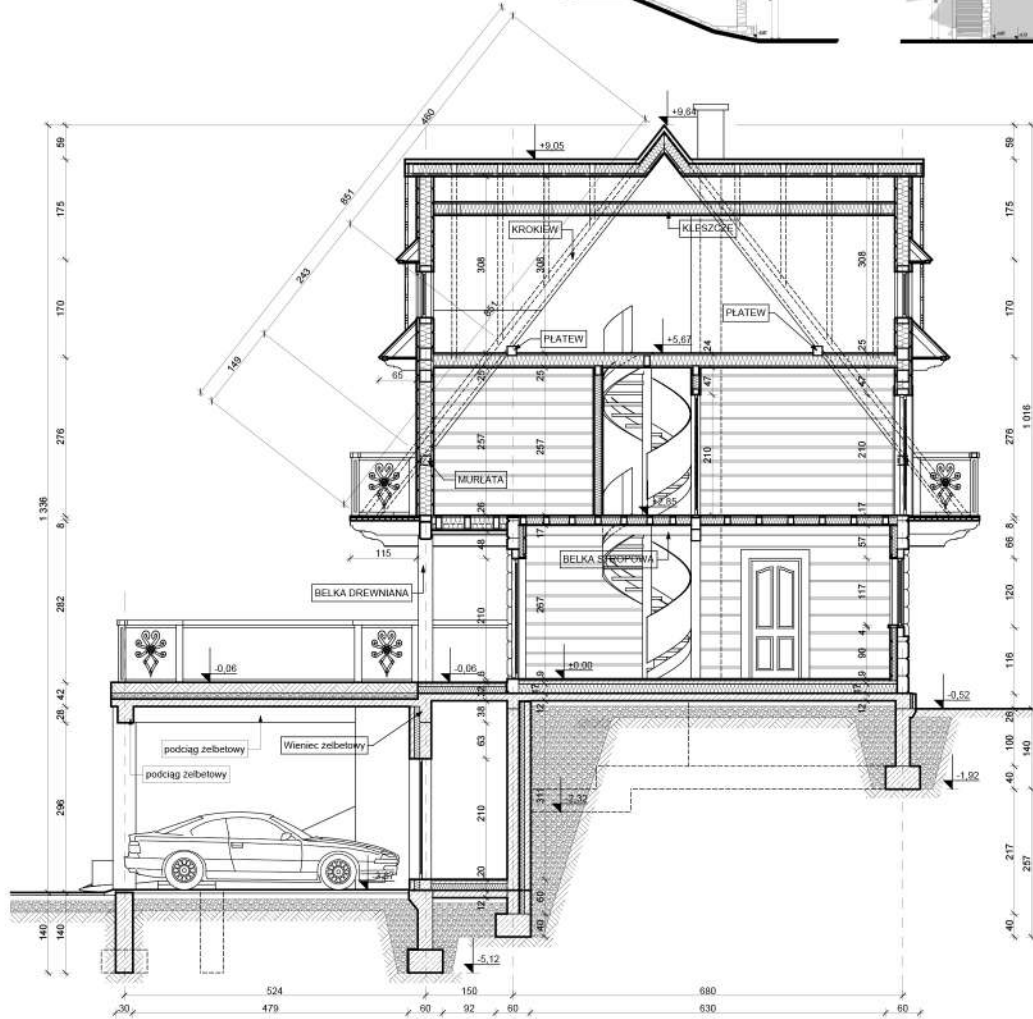
KLATKA SCHODOWA + POKÓJ

**24,60 m<sup>2</sup>**



Podana na karcie powierzchnia apartamentu i poszczególnych pomieszczeń jest powierzchnią projektową oraz może różnić się od powierzchni w wybudowanym budynku. Propozycja rozkładu pomieszczeń i umeblowania ma charakter podglądowy oraz nie stanowi oferty handlowej.





Cyrhla  villas

**3A**

WIDOKI ELEWACJI

PRZEKRÓJ BUDYNKU

POW. APARTAMENTU: 105,68 m<sup>2</sup>

