

3A

KONDYGNACJA: PARTER

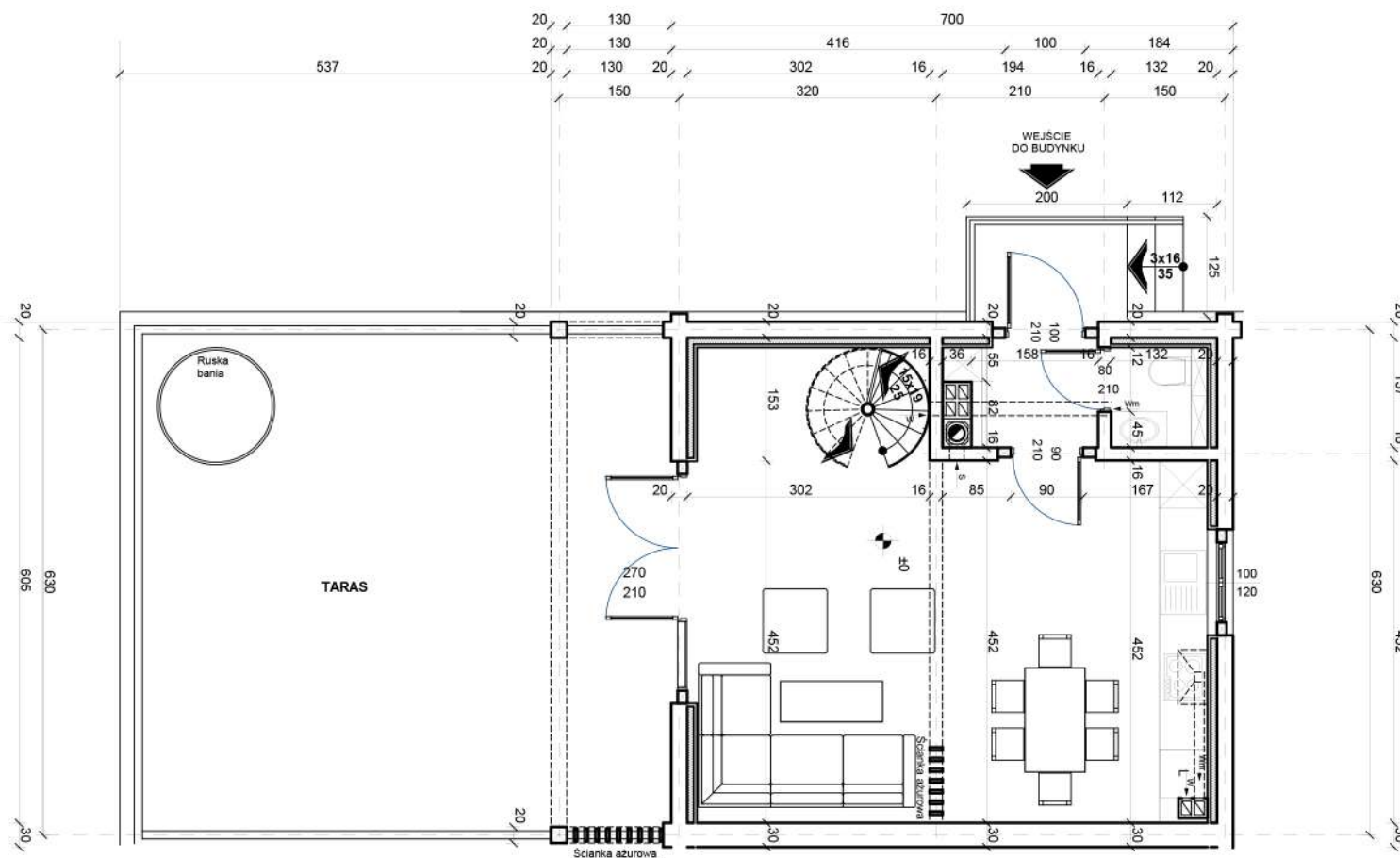
POWIERZCHNIA: 37,59 m²

POW. APARTAMENTU: 105,68 m²

POMIESZCZENIA:

POWIERZCHNIA:

WIATROLAP	2,29 m ²
ŁAZIENKA	1,70 m ²
ANEKS KUCHENNY + JADALNIANY	15,15 m ²
SALON + KLATKA SCHODOWA	18,45 m ²
TARAS	40 m ²



Podana na karcie powierzchnia apartamentu i poszczególnych pomieszczeń jest powierzchnią projektową oraz może różnić się od powierzchni w wybudowanym budynku. Propozycja rozkładu pomieszczeń i meblowania ma charakter podglądowy oraz nie stanowi oferty handlowej.



3A

KONDYGNACJA: **PODDASZE**

POWIERZCHNIA: **43,49 m²**

POW. APARTAMENTU: **105,68 m²**

POMIESZCZENIA:

POWIERZCHNIA:

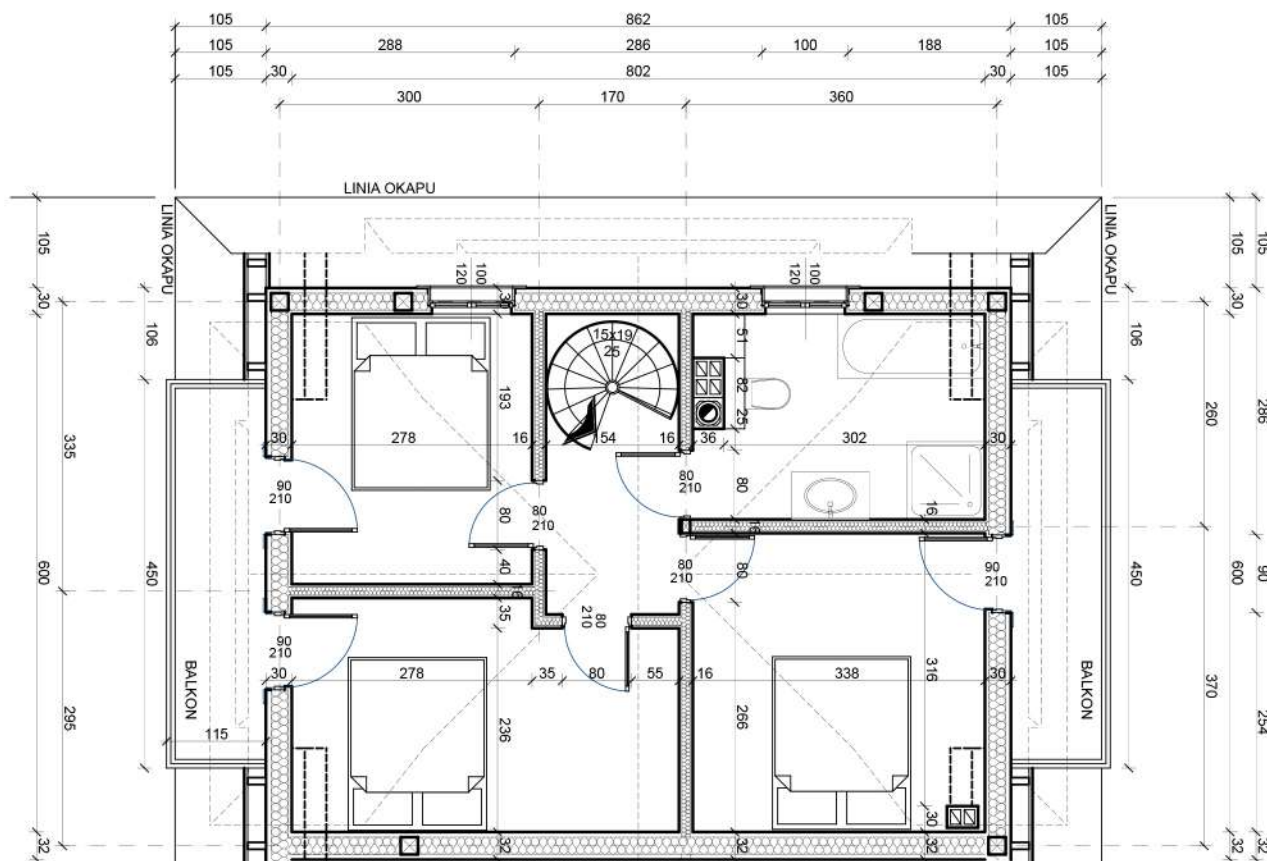
KORYTARZ + KLATKA SCHODOWA **5,36 m²**

ŁAZIENKA **7,35 m²**

POKÓJ **11,31 m²**

POKÓJ **11,16 m²**

POKÓJ **8,31 m²**



Podana na karcie powierzchnia apartamentu i poszczególnych pomieszczeń jest powierzchnią projektową oraz może różnić się od powierzchni w wybudowanym budynku. Propozycja rozkładu pomieszczeń i umeblowania ma charakter podglądowy oraz nie stanowi oferty handlowej.



3A

KONDYGNACJA: **PODDASZE II**

POWIERZCHNIA: **24,60 m²**

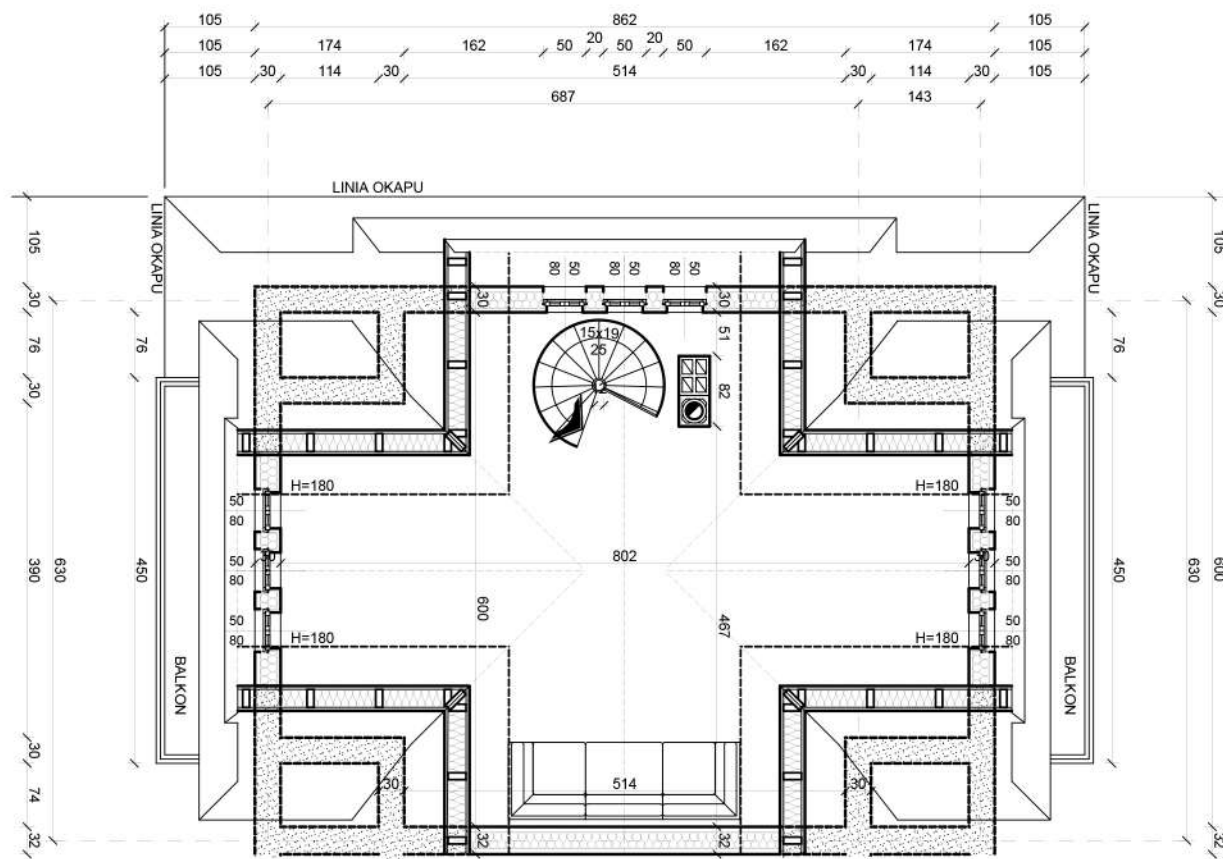
POW. APARTAMENTU: **105,68 m²**

POMIESZCZENIA:

POWIERZCHNIA:

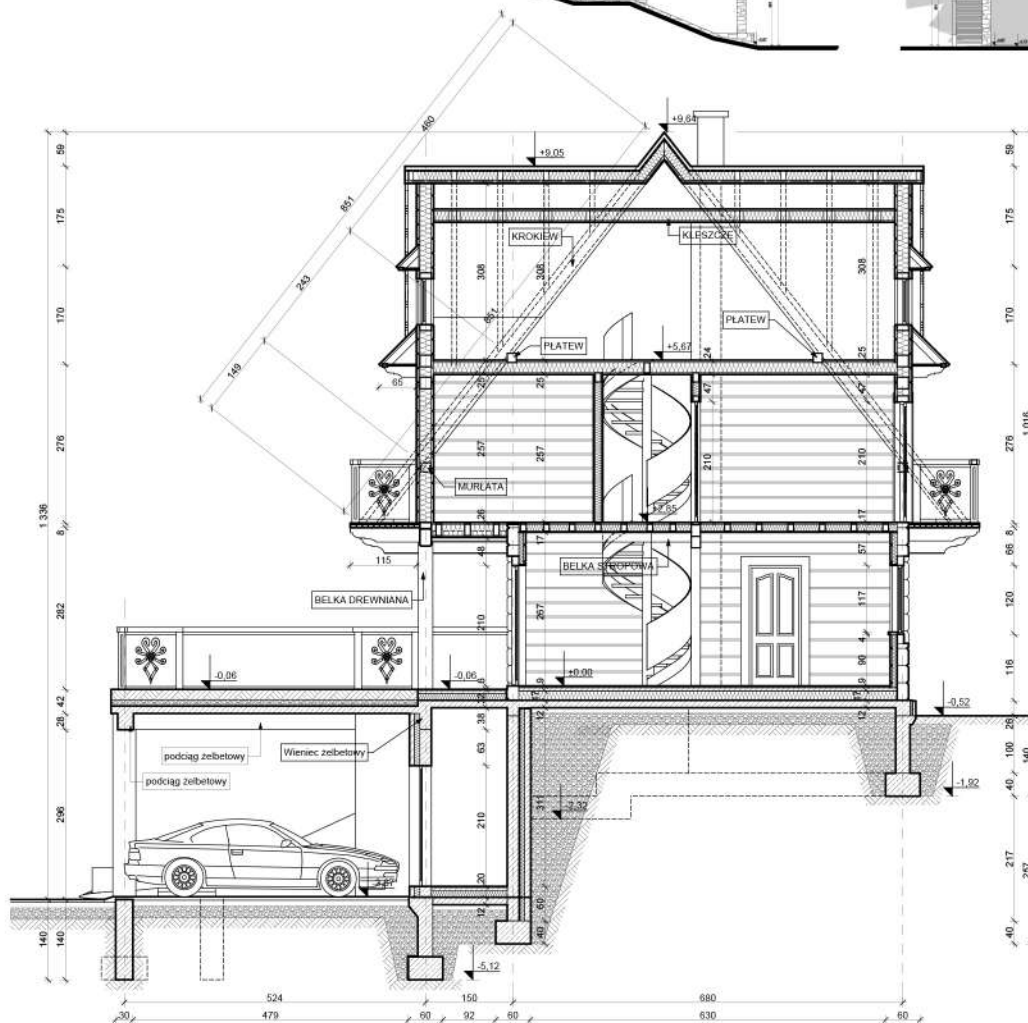
KLATKA SCHODOWA + POKÓJ

24,60 m²



Podana na karcie powierzchnia apartamentu i poszczególnych pomieszczeń jest powierzchnią projektową oraz może różnić się od powierzchni w wybudowanym budynku. Propozycja rozkładu pomieszczeń i umeblowania ma charakter podglądowy oraz nie stanowi oferty handlowej.





Cyrhla  villas

3A

WIDOKI ELEWACJI
PRZEKRÓJ BUDYNKU
POW. APARTAMENTU: 105,68 m²

