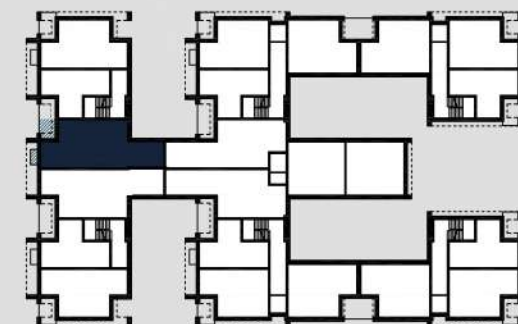
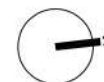


Na podstawie art. 26 ustawy z dnia 13 lutego 2020 roku o zmianie ustawy - Prawo budowlane oraz niektórych innych ustaw, dokumentacja projektowa została sporządzona w oparciu o przepisy w brzmieniu obowiązującym do dnia 19 września 2020 roku, w konsekwencji czego pomiar powierzchni dokonany został według Polskiej Normy PN-ISO 9836:1997. Powierzchnie użytkową wskazano w stanie wykończonym, z uwzględnieniem tynków. Wymiary liniowe pomieszczeń podano w ścianach bez tynków. Deweloper zastrzega sobie możliwość wprowadzenia niewielkich zmian w dalszym etapie inwestycji. Aranżacja lokalu przedstawiona na rysunku jest przykładowa.



schemat rzutu piętra

## MIESZKANIE M1.4

### 4-POKOJOWE

|                                      |                     |
|--------------------------------------|---------------------|
| 1. korytarz                          | 15,22m <sup>2</sup> |
| 2. pokój dzienny z aneksem kuchennym | 19,34m <sup>2</sup> |
| 3. łazienka                          | 3,76m <sup>2</sup>  |
| 4. garderoba                         | 2,53m <sup>2</sup>  |
| 5. sypialnia                         | 9,50m <sup>2</sup>  |
| 6. sypialnia                         | 9,33m <sup>2</sup>  |
| 7. sypialnia                         | 12,42m <sup>2</sup> |

**POWIERZCHNIA CAŁKOWITA 72,10m<sup>2</sup>**

|           |                    |
|-----------|--------------------|
| 8. balkon | 5,50m <sup>2</sup> |
| 9. loggia | 1,82m <sup>2</sup> |