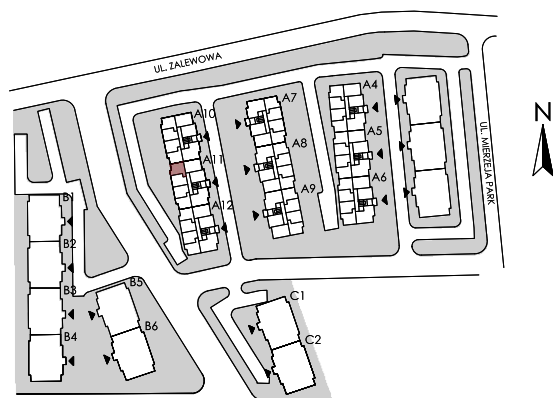


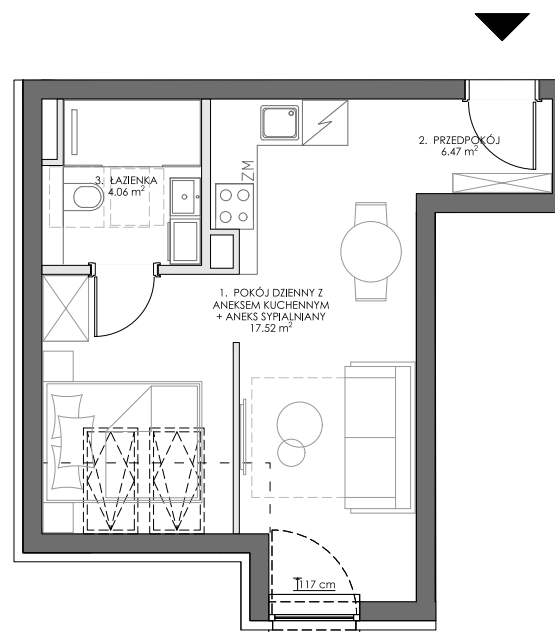
Apartament	11.17
Budynek	A11
Powierzchnia*	28.05 m ²
Pokoje	1
Kondygnacja	II Piętro
Strona świata	Zachód

Zestawienie powierzchni

1. Pokój dzienny z aneksem kuchennym + aneks sypialniany	17.52 m ²
2. Przedpokój	6.47 m ²
3. Łazienka	4.06 m ²



Schemat Zagospodarowania Terenu
Sztutowo, ul. Zalewowa



10 cm wysokość od wyk. posadzki do niewyk. parapetu

ściany konstrukcyjne

ściany działowe

* Powierzchnia apartamentu zgodnie z normą PN-ISO 9836:1997. Ze względu na trwające prace projektowe powierzchnie, lokalizacje szachtów oraz lokalizacje przyborów sanitarnych mogą ulec zmianie. Wyposażenie jest przedstawione na karcie tylko w celach pokazania przykładowej aranżacji, nie stanowi zobowiązania umownego.

** Projektowana powierzchnia tarasów/ogródków/loggi/balkonów może ulec zmianie. Dopuszcza się lokalizowanie elementów infrastruktury technicznej na ich terenie.