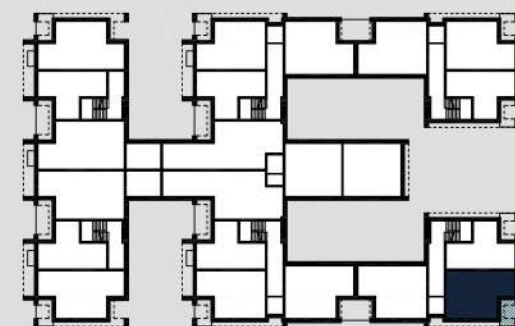


Na podstawie art. 26 ustawy z dnia 13 lutego 2020 roku o zmianie ustawy - Prawo budowlane oraz niektórych innych ustaw, dokumentacja projektowa została sporządzona w oparciu o przepisy w brzmieniu obowiązującym do dnia 19 września 2020 roku, w konsekwencji czego pomiar powierzchni dokonany został według Polskiej Normy PN-ISO 9836:1997. Powierzchnie użytkową wskazano w stanie wykończonym, z uwzględnieniem tynków. Wymiary liniowe pomieszczeń podano w ścianach bez tynków. Deweloper zastrzega sobie możliwość wprowadzenia niewielkich zmian w dalszym etapie inwestycji. Aranżacja lokalu przedstawiona na rysunku jest przykładowa.



schemat rzutu piętra

MIESZKANIE M1.12

3-POKOJOWE

1. korytarz	6,30m ²
2. pokój dzienny z aneksem kuchennym	19,34m ²
3. łazienka	3,76m ²
4. sypialnia	9,12m ²
5. sypialnia	9,23m ²
POWIERZCHNIA CAŁKOWITA	47,75m²
6. balkon	7,18m ²